

■ ■ wissner-  
■ ■ bosserhoff

Funktionale Eleganz in der Pflege



## Matratzen

für Pflege- und Klinikbetten







## Vorwort



Priv.-Doz. Dr. rer. cur. Jan Kottner  
Charité - Universitätsmedizin Berlin  
Klinisches Studienzentrum für Haut- und Haarforschung

Der demographische Wandel in Europa stellt die Gesellschaft vor neue Aufgaben. Die zunehmende Lebensdauer führt zu veränderten Anforderungen an den Wohnraum. Trotz des medizinischen Fortschritts nehmen körperliche Einschränkungen im höheren Alter zu. Der Wohnalltag wird beschwerlicher. Gesunde Menschen verbringen ca. ein Drittel des Tages im Bett, pflegebedürftige Menschen sind hingegen in ihrer Mobilität meist stark eingeschränkt und darauf angewiesen, einen Großteil der Zeit liegend zu verbringen.

Die richtige Lagerung von Bewohnern und Patienten steht demzufolge in der heutigen Zeit immer mehr im Mittelpunkt. Es ist erwiesen, dass bettlägerige Patienten stark Dekubitus gefährdet sind, da es ihnen nicht möglich ist, den Druck, der durch die Belastung des Sitzens oder Liegens innerhalb einer gewissen Zeit entsteht, durch Ausgleichsbewegungen zu kompensieren.

Eine Vielzahl von Punkten ist bei der Anschaffung eines speziellen Bettsystems zu beachten. Für Personen mit Dekubitusrisiko sollten spezielle aktive oder reaktive Matratzen vorgezogen werden. Die Beschaffenheit von Matratzen und der Kontakt zur Haut haben großen Einfluss auf das Bettklima. Eine gute Matratze sollte Feuchtigkeit absorbieren können und den Stau von Wärme abmildern. Der Grad der Luftdurchlässigkeit einer Matratze wird unter anderem durch das Vorhandensein von Be- und Entlüftungskanälen bestimmt.

Insofern erscheint das Fazit angemessen, dass die sorgfältige Auswahl einer geeigneten Matratze heute nicht mehr den Stellenwert der Beschaffung eines nebensächlichen Bettzubehörs besitzt, sondern vielmehr wesentliche Bedeutung für die Gesundheit und das Wohlbefinden von Pflegeheimbewohnern und Klinikpatienten hat.

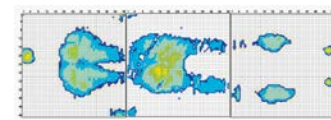
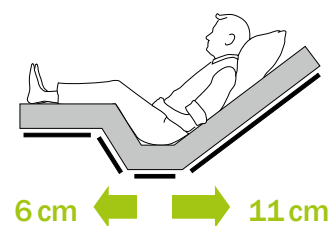
# Liegeflächen zur Dekubitusprophylaxe

Langes Liegen und Sitzen ohne Positionsänderung sowie hohe Druckbelastungen, die mit starken Scherkräften einhergehen, sind Gründe für die Entstehung von Druckgeschwüren. Die mangelnde Bewegung von Patienten kann zu schmerzhaftem Dekubitus führen.

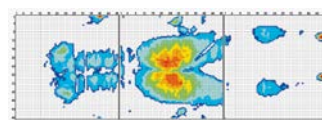
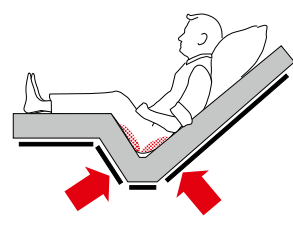
Betten von wissner-bosserhoff bieten zwei Systeme, die auch während der Bettverstellung optimale Bedingungen für den Patientenkomfort schaffen und negative Effekte der Positionierung reduzieren können. Die BiNetic-Liegefläche mit doppeltem Rückzug für Pflegebetten und die Ergoframe®-Liegefläche für Klinikbetten.

## BiNetic-Liegefläche

wissner-bosserhoff Pflegebetten verfügen über einen doppelten Rückzug von Rücken- und Beinlehne. Dieser vermindert die Reibungs- und Scherkräfte im Beckenbereich und senkt damit das Dekubitusrisiko erheblich.



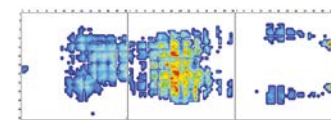
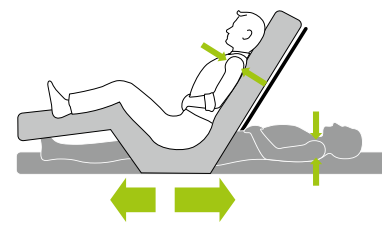
BiNetic-Liegefläche mit doppeltem Rückzug



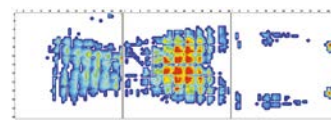
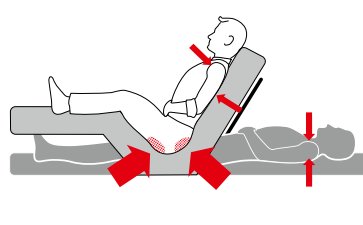
Standardliegefläche

## Ergoframe®-Liegefläche

Das Ergoframe®-Prinzip von wissner-bosserhoff Klinikbetten hebt die Drehpunkte der Rücken- und Oberschenkellehne über die eigentliche Liegefläche. Das Ergebnis ist eine stabile Matratzenposition und ein vergrößerter Sitzbereich. Der Körper behält eine konstante Position auf der Matratze, wodurch Reibungs- und Scherkräfte zwischen der Haut des Patienten und dem Matratzenbezug auf ein Minimum reduziert werden. Gleichzeitig wird der Kopf des Patienten während des gesamten Verstellprozesses unterstützt.



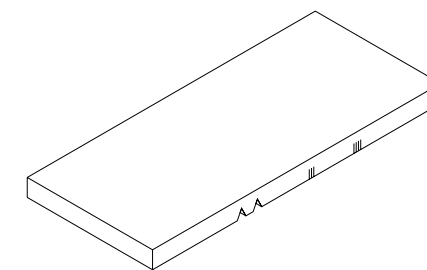
Ergoframe®-Liegefläche



Standardliegefläche

# Universalmatratzen

Die Universalmatratzen von wissner-bosserhoff eignen sich vor allem für relativ mobile Bewohner/Patienten, die nicht dauerhaft im Bett verbleiben müssen.



Einsatzbereich:  
Universalmatratze für die  
Altenpflege, Akutkrankenpflege,  
keine Prophylaxeigenschaften,  
max. Patientengewicht: 130 kg (liegend)\*.



Universalmatratze | Mod.-Nr. 50-0084  
Polyätherschaum RG 40, Unterseite mit Spezial-Einschnitten für Knieknick  
und DBfK-Rückenlehne.



Bezug Frottee-Stretch  
Reißverschluss auf zwei Seiten,  
Farbe beige.



Bezug Aqua  
Feuchtigkeitsabweisend  
mit PU-Beschichtung (155 g/m<sup>2</sup>),  
Farbe weiß.



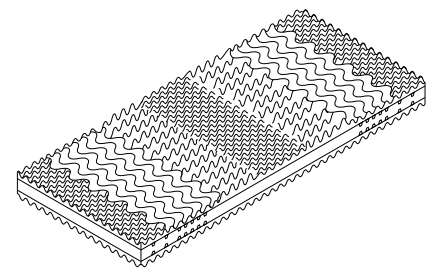
Bezug Aqua Plus mintgrün  
D.h. feuchtigkeitsabweisend mit  
PU/PES-Beschichtung (190 g/m<sup>2</sup>),  
bi-elastisch.



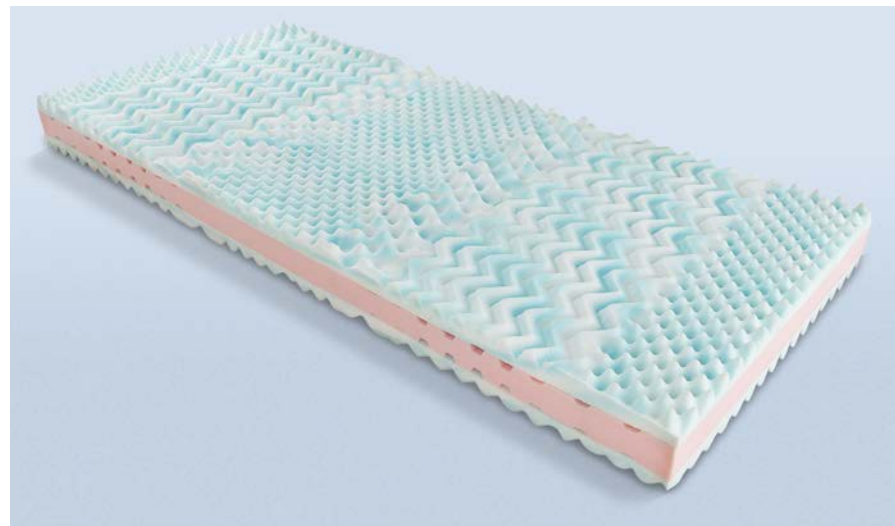
# Komfort- und Prophylaxematratzen

Unsere Körperpartien sind in Form und Gewicht sehr unterschiedlich. Dieser Tatsache trägt die MicroMatt 7 mit ihrer 7-Zonen Aufteilung Rechnung. Durch die Oberfläche mit Massagepunkten und Wellenprofil wird die Haut angenehm stimuliert und es entsteht ein positives Liegegefühl.

## MicroMatt 7



**Einsatzbereich:**  
Komfort und Prophylaxe,  
Altenpflege, Akutkrankenpflege,  
max. Patientengewicht: 100 kg (liegend)\*.



7-Zonen-Matratze | Mod.-Nr. 50-0565  
Ober- und Unterschicht aus je 3,5 cm Kaltschaum, RG 55;  
Mittelschicht aus 7 cm Kaltschaum, RG 40; mit integrierten Belüftungskanälen  
Oberfläche mit Massagepunkten und Wellenprofil.



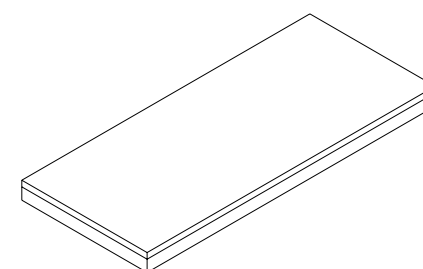
**Bezug Aqua**  
Feuchtigkeitsabweisend  
mit PU-Beschichtung (155 g/m<sup>2</sup>),  
Farbe weiß.



**Jersey-Wendebezug**,  
Eine Hälfte Aqua Plus und eine Hälfte  
Jersey, d.h. elastische Strickware aus  
Hygieneschlauchgewebe, hellblau,  
besonders atmungsaktiv und kochfest  
(Jersey nicht feuchtigkeitsabweisend).

Gerade Menschen, die durch langes Liegen einem hohen Dekubitus-Risiko ausgesetzt sind, profitieren von einer zuverlässigen Prophylaxe. Deshalb bieten die Prophylaxematratzen von wissner-bosserhoff eine optimale Druckverteilung bei allen aufliegenden Körperteilen und reduzieren die Dekubitus-Gefährdung damit erheblich.

## ViskoMatt Komfort



**Einsatzbereich:**  
Komfort und Prophylaxe,  
Altenpflege, Akutkrankenpflege,  
max. Patientengewicht: 120 kg (liegend)\*.

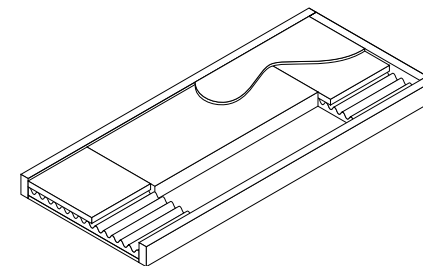


2-Schichten-Matratze | Mod.-Nr. 50-0317  
Oberschicht aus 4 cm viskoelastischem  
Thermoschaum, RG 50, Unterschicht aus 10cm  
Kaltschaum, RG 40.



**Wendebезug Cambio**  
Eine Hälfte Aqua Plus und eine Hälfte  
Medizinisches Doppeltuch, d.h. aus  
3-lagigem Stoff, weiß, besonders  
atmungsaktiv und kochfest (diese Hälfte  
ist nicht feuchtigkeitsabweisend),  
Reißverschluss auf vier Seiten.

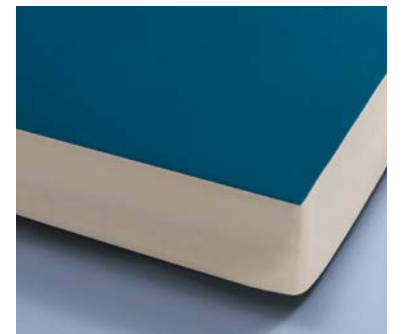
## ProphyMatt



**Einsatzbereich:**  
Komfort und Prophylaxe,  
Akutkrankenpflege, Intensivpflege, Altenpflege,  
max. Patientengewicht: 120 kg (liegend)\*.



Profi-Hybrid-Matratze | Mod.-Nr. 50-0126  
6-schichtige Hybridmatratze mit Randzonen-  
verstärkung und einer Oberschicht aus visko-  
elastischem Schaum, der für eine optimale Druck-  
verteilung sorgt. Der Kopf- und Fußbereich besteht aus  
einer Kaltschaum/Viskoschaum Mischung mit unter-  
schiedlicher Dichte, Härte und Profilausprägung.

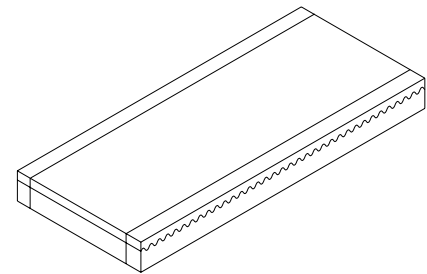


**Bezug Lintex**  
Dunkelblau, feuchtigkeitsabweisend  
mit PU/PES-Beschichtung (185 g/m<sup>2</sup>),  
bi-elastisch (obere Seite),  
mit Trageschlaufen.

# Komfort- und Prophylaxematratzen

Die ViskoMatt 3 ist eine hochwertige viskoelastische Matratze mit einer optimalen Druckentlastung von durchschnittlich 35%. Die 10 cm breite Randzonenverstärkung an beiden Längsseiten ist ein wirksames Hilfsmittel zur Sturzprävention und Mobilisation. Die hochwertigen Schäume sorgen für große Stabilität und eine lange Haltbarkeit. Darüber hinaus werden lokale Druckspitzen verhindert. Der dazugehörige Bezug in der Farbe grau-aluminium ist bi-elastisch und verfügt über eine antimikrobielle Ausstattung durch Silberschutz. Standardmäßig ist er mit einem verdeckten L-Reißverschluss versehen. Optional ist die Matratze auch mit einem Evakuierungsbezug, verschweißten Nähten und einem Reißverschluss auf der Unterseite erhältlich.

## ViskoMatt 3



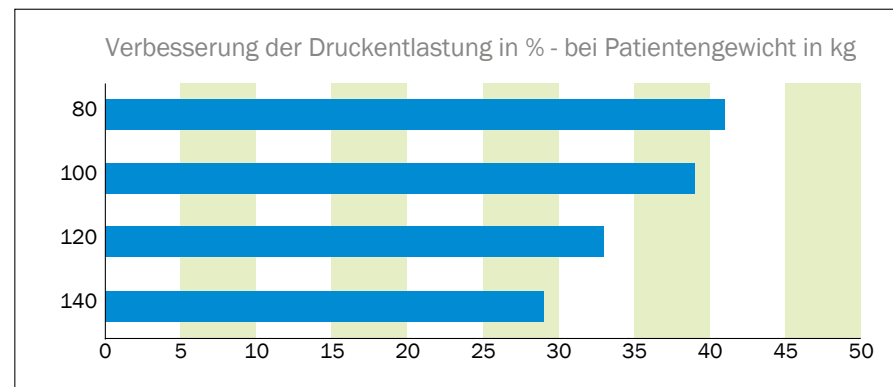
**Einsatzbereich:**  
Komfort und Prophylaxe,  
Akutkrankenpflege, Intensivpflege, Altenpflege,  
max. Patientengewicht: 130 kg (liegend)\*.



Viskoelastische Top-Matratze | Mod.-Nr. 50-0577  
Oberschicht aus 5 cm viskoelastischem Polyurethanschaum für optimale Druckverteilung, RG 85  
Unterschicht aus 9 cm Polyäther-Kaltschaum, RG 55  
Randzonenverstärkung aus Polyätherschaum, RG 40.



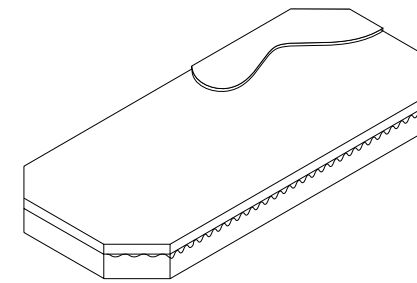
**Bezug grau-aluminium**  
Mit feuchtigkeitsabweisender PU-Beschichtung (230 g/m<sup>2</sup>), bi-elastisch, antimikrobiell durch Silberschutz, mit verdecktem L-Reißverschluss.



Verbesserung der durchschnittlichen Druckentlastung in % bei Einsatz der ViskoMatt 3 beim jeweiligen Patientengewicht von 80 bis 140 kg im Vergleich zum Standardschaum gemäß DIN 13014; Prüfung durch Berlin Cert.

Die ErgoMatt Pro ist eine druckentlastende, viskoelastische Matratze mit abgeschragten Ecken, die speziell für die wannenförmigen Ergoframe®-Liegeflächen der wissner-bosserhoff Klinikbetten entwickelt wurde.\* Der Matratzenkern besteht aus einem dicken Schaumstoffblock, der von einer viskoelastischen Schicht umgeben ist. Die ErgoMatt bietet optimalen Patientenkomfort und kann den Druck im Beckenbereich in Kombination mit einem Ergoframe® um bis zu 25% gegenüber einem Standardbett mindern. Der zur Matratze gehörende Lintex Bezug ist bi-elastisch und hat verschweißte Nähte.

## ErgoMatt Pro



**Einsatzbereich:**  
Komfort und Prophylaxe,  
Akutkrankenpflege, Intensivpflege,  
max. Patientengewicht: 130 kg (liegend)\*.



Viskoelastische Spezialmatratze für den Ergoframe® | Mod.-Nr. 50-0314  
Oberschicht aus 5 viskoelastischem Polyurethanschaum für optimale Druckverteilung, RG 80  
Unterschicht aus 9 cm PU-Schaum, RG 50.

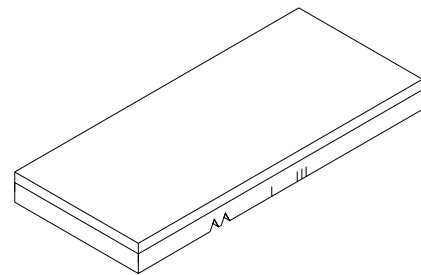
**Bezug Lintex**  
Feuchtigkeitsabweisend mit PU/PES-Beschichtung (185g/m<sup>2</sup>), bi-elastisch, antistatisch, entspricht der Flammnorm BS 7175, Farbe schwarz.

\* Modelle eleganza 3, eleganza 3XC, multicare, multicare LE

# Schwerlastmatratzen

Die Schwerlastmatratzen von wissner-bosserhoff sorgen auch bei sehr schweren Menschen für guten Liegekomfort. Sie sind entweder 14 cm oder sogar 18 cm hoch erhältlich.

## HeavyMatt 160



**Einsatzbereich:**  
Bariatrische Bewohner/Patienten,  
Altenpflege, Adipositas,  
max. Bewohnergewicht: 160 kg (liegend)\*.

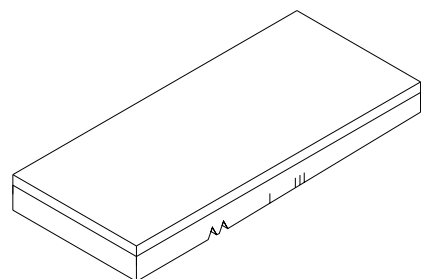


Höhe 14 cm | Mod.-Nr. 50-0315  
Oberschicht aus 6 cm Polyätherschaum, RG 40,  
Unterschicht aus 8 cm Spezialpressschaum, RG 50,  
mit Kontureinschnitten zur Liegeflächenanpassung,  
hohe Stützkraft zur Unterstützung der Mobilität.



**Bezug Aqua**  
Feuchtigkeitsabweisend  
mit PU-Beschichtung (155 g/m<sup>2</sup>),  
Farbe weiß.

## HeavyMatt 230



**Einsatzbereich:**  
Bariatrische Bewohner/Patienten,  
Altenpflege, Adipositas,  
max. Bewohnergewicht: 230 kg (liegend)\*.



Höhe 18 cm | Mod.-Nr. 50-0355  
Oberschicht aus 6 cm Kaltschaum, RG 55,  
Unterschicht aus 12 cm Spezialpressschaum, RG 60,  
mit Kontureinschnitten zur Liegeflächenanpassung.



**Bezug Aqua Plus mintgrün**  
D.h. feuchtigkeitsabweisend mit  
PU/PES-Beschichtung (190 g/m<sup>2</sup>),  
bi-elastisch.

# Evakuierungsbezug

Zur schnellen und sicheren Evakuierung im Notfall

Im Notfall müssen die Bewohner eines Pflegeheims oder Krankenhauses schnell evakuiert werden können. Gerade bei bettlägerigen und immobilen Menschen ist das besonders wichtig. wissner-bosserhoff bietet dazu mit dem Evakuierungsbezug die perfekte Lösung an. Der Bewohner kann schnell und sicher transportiert werden, ohne ihn erst aus dem Bett nehmen zu müssen. Dank der stabilen Trage- und Zugschlaufen kann eine Evakuierung schnell und sicher erfolgen.

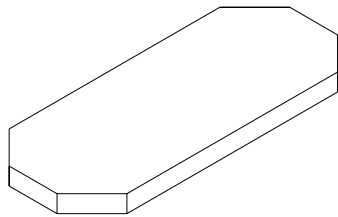


**Evakuierungsbezug | Mod.-Nr. 50-0552**  
Mit 7 Trage- und Zugschlaufen, 3 Haltegurte zum Fixieren des Bewohners, geeignet für bis zu 250 kg Bewohnergewicht, feuchtigkeitsabweisend, mit PU-Beschichtung, bi-elastisch, hochfest und reibungsarm, Flächengewicht 230 g/m<sup>2</sup> auf der Oberseite, 275 g/m<sup>2</sup> auf der Unterseite, mit verdecktem L-Reißverschluss – 2-seitig zwischen Unterseite und Seiten, antimikrobiell ausgestattet mit Silberionen, ohne Nanopartikel.

# Matratzen für Stretcher sprint

Das einzigartige Matratzensystem für den Stretcher sprint bietet drei verschiedene Varianten. Die viskoelastische Oberfläche der Matratze sprint comfort sorgt für bequemes Liegen bei längerer Verweildauer. Die Matratze sprint plus erleichtert den Patiententransfer, da sie über ausziehbare Pads verfügt, die den Freiraum zwischen Stretcher und Operationstisch, Krankenhausbett oder Röntgentisch schließen.

## sprint



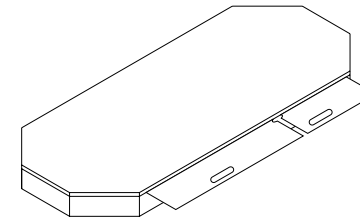
Einsatzbereich:  
Ambulanz/Akutversorgung.



Polyurethan-Kaltschaummatratze (CMHR)  
Mod.-Nr. 20-0383  
Schaumeinlage aus 6 cm HR-Kaltschaum, RG 43.

Bezug Lintex  
Feuchtigkeitsabweisend mit PU/PES-  
Beschichtung (185g/m<sup>2</sup>),  
bi-elastisch, antistatisch, entspricht  
der Flammschutznorm BS 7175,  
Farbe schwarz.

## sprint plus



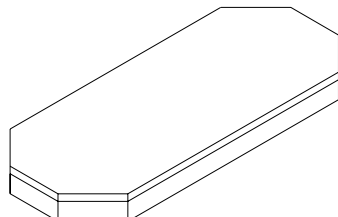
Einsatzbereich:  
Ambulanz/Akutversorgung.



Polyurethan-Kaltschaummatratze  
Mod.-Nr. 20-0385  
Schaumeinlage aus 6 cm HR-Kaltschaum, RG 43  
mit seitlich ausziehbaren Patiententransferpads.

Bezug Lintex  
Feuchtigkeitsabweisend mit PU/PES-  
Beschichtung (185g/m<sup>2</sup>),  
bi-elastisch, antistatisch, entspricht  
der Flammschutznorm BS 7175,  
Farbe schwarz.

## sprint comfort



Einsatzbereich:  
Ambulanz/Akutversorgung.



2-Schichten-Matratze | Mod.-Nr. 20-0384  
Oberschicht aus 2 cm viskoelastischem  
Thermoschaum, Unterschicht aus 8 cm Polyurethan-  
Kaltschaum, (CMHR) RG 40.

Bezug Lintex  
Feuchtigkeitsabweisend mit PU/PES-  
Beschichtung (185g/m<sup>2</sup>),  
bi-elastisch, antistatisch, entspricht  
der Flammschutznorm BS 7175,  
Farbe schwarz.

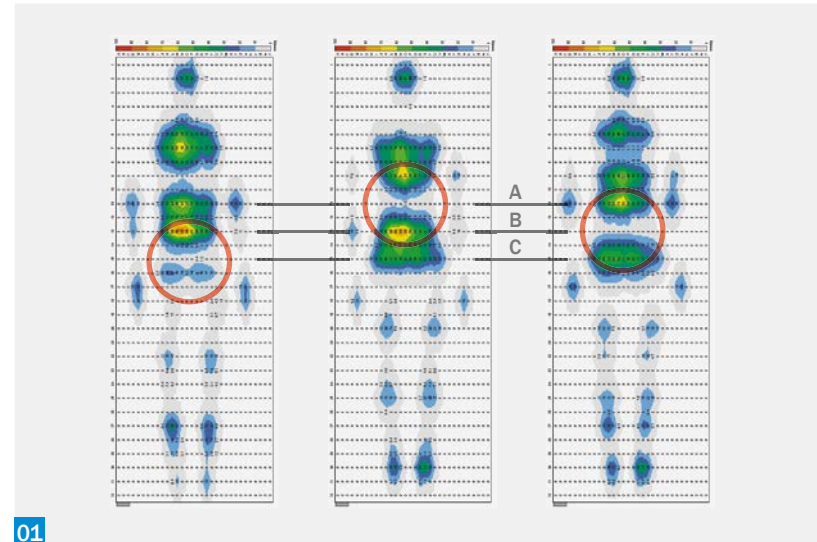


# Aktive Matratzensysteme

Die aktiven Matratzensysteme von wissner-bosserhoff bieten eine klinisch bewährte Dekubitusprävention und -therapie. Dabei kommen verschiedene Wirkmechanismen zum Einsatz. Das Produktportfolio reicht von effektiven Wechseldruckmatratzen bis zu konstanten Niedrigdrucksystemen mit Mikroklimamanagement.

## 01 3-Zellen-Technologie [a, b, c]

Das Körpergewicht des Patienten wird auf zwei Drittel der Oberfläche verteilt, wodurch die Matratze weich und bequem ist, ohne das klinische Ergebnis zu beeinträchtigen. Da nur jeweils ein Drittel der Oberfläche aktiv ist (Druck herstellen/Druck ablassen), wird eine optimale, stabile Unterstützung des Körpers gewährleistet und maximale Druckentlastung ermöglicht.



## 7,5-Minuten-Zyklus

Exton-Smith und Sherwin studierten die Anzahl von Bewegungen gesunder schlafender Personen, um das natürliche Verhalten des Körpers zu erforschen<sup>1</sup>. Dabei fanden sie heraus, dass sich bei keinem der Probanden, die sich nachts öfter als 56 mal umdrehten, Gewebeschäden entwickelten. Dies entspricht einer Bewegung alle 7,5 Minuten.

## 02 Konstanter Niedrigdruck

Die Matratze behält automatisch den gewählten Druck bei, unabhängig von Veränderungen bei der Gewichtsverteilung oder Liegeposition. So wird ein konstant gutes Level der Druckverteilung erreicht.

Die Nutzung von Produkten zur aktiven Druckverteilung, wie beispielsweise konstanter Niedrigdruck, wird für Patienten mit erhöhtem Dekubitusrisiko empfohlen, bei denen eine regelmäßige manuelle Umlagerung nicht möglich ist. Die Effektivität der Produkte ist durch sorgfältig geplante und durchgeführte klinische Studien wissenschaftlich erwiesen<sup>2</sup>.



<sup>1</sup> Exton-Smith, AN, Sherwin RW. The prevention of pressure ulcers: significance of spontaneous bodily movements (Die Verhinderung von Druckgeschwüren: Bedeutung spontaner Körperbewegungen). Lancet. 1961; 2: 1124-1126.

<sup>2</sup> EPUAP and NPUAP Vorbeugung und Behandlung von Druckgeschwüren: Kurzanleitung 2009.



## virtuoso® Serie 2

- High-Performance in der Dekubitusprävention und -therapie.
- Erfüllt höchste Ansprüche in der Pflege von Hochrisikopatienten.
- Bietet u. a. alternierende Wechseldrucktherapie, konstanter Niedrigdruck mit automatischer Druckanpassung (4 Betriebsmodi insgesamt).
- Praxisrelevante Intensivoptionen sind optional wählbar.
- Ein optionales und intuitiv zu bedienendes Wechseldruckkissen unterstützt die 24-Stunden Pflege.



## precioso® Serie 2

- Wirtschaftliche Dekubitusprävention und -therapie.
- Effektive und bewährte Vorbeugung von Druckgeschwüren und Therapie für alle Dekubitus gefährdeten Patienten in der täglichen, allgemeinen Krankenpflege.
- Ermöglicht u. a. alternierende Wechseldrucktherapie oder konstanter Niedrigdruck mit automatischer Druckanpassung (4 Betriebsmodi insgesamt).
- Ein optionales und intuitiv zu bedienendes Wechseldruckkissen unterstützt die 24-Stunden Pflege.

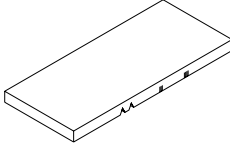
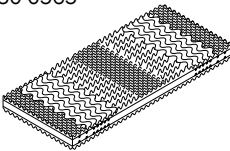
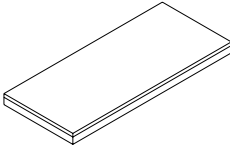
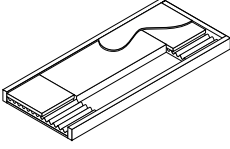


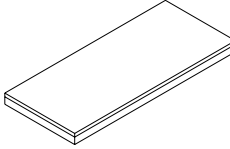
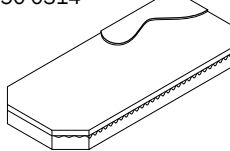
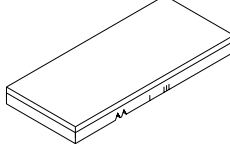
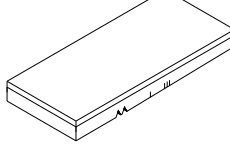
## symbioso 100/200

- Dekubitusprävention und -therapie dank konstanter Niedrigdruck- bzw. Low Air Loss Technologie.
- Zwei integrierte Systeme für die Intensivbetten multicare bzw. multicare LE.
- Intuitiv verständliche Handhabung über das Bett.
- Bieten konstanten Niedrigdruck mit automatischer Druckanpassung und Mikroklimamanagement (symbioso 200).
- Ein Schlafmodus erhöht den Komfort des Patienten in der Nacht (40 % Geräuschkreduktion) bei vergleichbarem Luftstrom marktüblicher Low Air Loss Systeme im Normalmodus (symbioso 200).
- Elektrische CPR für eine schnelle und vereinfachte Reaktion im Notfall.



# Sortimentsübersicht/Zubehör

Matratzen	Bereich	Matratzenmaße	Belastung	Bezug
Universalmatratze 50-0084 	Keine Prophylaxe Altenpflege, Akutkrankenpflege	200 x 87 x 12 cm 208 x 87 x 12 cm 220 x 87 x 12 cm 170 x 80 x 12 cm 200 x 100 x 12 cm	Max. Bewohnergewicht: 130 kg (liegend)*	Frottee-Stretch Aqua Aqua Plus mintgrün Cambio Jersey Wendebезug Liquid Wonder Silverline
MicroMatt 7 50-0565 	Komfort und Prophylaxe Altenpflege, Akutkrankenpflege	200 x 87 x 14 cm 208 x 87 x 14 cm 220 x 87 x 14 cm 200 x 100 x 14 cm	Max. Bewohnergewicht: 100 kg (liegend)*	Frottee-Stretch Aqua Aqua Plus mintgrün Cambio Jersey Wendebезug Liquid Wonder Silverline
ViskoMatt Komfort 50-0317 	Komfort und Prophylaxe Altenpflege, Akutkrankenpflege	200 x 87 x 14 cm 208 x 87 x 14 cm 220 x 87 x 14 cm 200 x 100 x 14 cm	Max. Bewohnergewicht: 120 kg (liegend)*	Frottee-Stretch Aqua Aqua Plus mintgrün Cambio Jersey Wendebезug Liquid Wonder Silverline
ProplyMatt 50-0126 	Komfort und Prophylaxe Akutkrankenpflege, Intensivpflege, Altenpflege	200 x 86 x 14 cm 208 x 86 x 14 cm	Max. Bewohnergewicht: 120 kg (liegend)*	Lintex

Matratzen	Bereich	Matratzenmaße	Belastung	Bezug
ViskoMatt 3 50-0577 	Komfort und Prophylaxe Akutkrankenpflege, Intensivpflege, Altenpflege	200 x 87 x 14 cm 200 x 90 x 14 cm 200 x 100 x 14 cm 220 x 87 x 14 cm 220 x 90 x 14 cm	Max. Bewohnergewicht: 130 kg (liegend)*	Grau-Aluminium
ErgoMatt Pro 50-0314 	Komfort und Prophylaxe Akutkrankenpflege, Intensivpflege	208 x 94 x 14 cm	Max. Bewohnergewicht: 120 kg (liegend)*	Lintex
HeavyMatt 160 50-0315 	Altenpflege, Adipositas	200 x 87 x 14 cm 208 x 87 x 14 cm 220 x 87 x 14 cm 170 x 80 x 14 cm 200 x 100 x 14 cm	Max. Bewohnergewicht: 160 kg (liegend)*	Frottee-Stretch Aqua Aqua Plus mintgrün Cambio Jersey Wendebезug Liquid Wonder Silverline
HeavyMatt 230 50-0355 	Altenpflege, Adipositas	200 x 100 x 18 cm	Max. Bewohnergewicht: 230 kg (liegend)*	Aqua Plus mintgrün

# Sortimentsübersicht/Zubehör

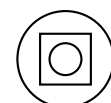
Matratzen	Bereich	Matratzenmaße	Bezug
sprint 20-0383	Ambulanz/ Akutversorgung	192 x 61 x 6 cm	Lintex antistatisch
			
sprint comfort 20-0384	Ambulanz/ Akutversorgung	192 x 61 x 10 cm	Lintex antistatisch
			
sprint plus 20-0385	Ambulanz/ Akutversorgung	192 x 61 x 6 cm	Lintex antistatisch
			

## Matratzenbezüge

Bezug	Aqua	Aqua Plus	Cambio	Jersey Wendebezug	Lintex	Frottee- Stretch	Liquid Wonder	Evakuierungs- bezug	Grau- Aluminium
Mod.-Nr.	50-0102	50-0096	50-0103	50-0140	50-0139	50-0101	50-0176	50-0552	50-0582
Farbe	weiß	mintgrün	mintgrün/ weiß	hellblau/ weiß	dunkelblau	beige	beige	grau- aluminium	grau- aluminium
Feuchteschutz	ja	ja	halbseitig	halbseitig	ja	nein	ja	ja	ja
Flächengewicht	155g/m <sup>2</sup>	190g/m <sup>2</sup>	Oberseite 190g/m <sup>2</sup>	Oberseite 155g/m <sup>2</sup>	Oberseite 185g/m <sup>2</sup>	190g/m <sup>2</sup>	190g/m <sup>2</sup>	Oberseite 230g/m <sup>2</sup> Unterseite 275g/m <sup>2</sup>	230 g/m <sup>2</sup>
Elastizität	uni-elastisch	bi-elastisch	FS**-Seite bi-elastisch	FS**-Seite uni-elastisch	Oberseite bi-elastisch	elastisch	elastisch	bi-elastisch	bi-elastisch
Waschbar bei	95°	95°	95°	95°	70°	95°	60°	60°	95°
Reißverschluss	2 Seiten	2 Seiten	4 Seiten	4 Seiten	4 Seiten	2 Seiten	2 Seiten	2 Seiten	2 Seiten

Generelle Bezugseigenschaften Matratzenbezüge von wissner-bosserhoff überzeugen durch einseitige bzw. beidseitige Urin- und Desinfektionsmittelbeständigkeit, eine atmungsaktive Ausstattung und die Durchlässigkeit von Wasserdampf. Alle Bezüge sind schadstofffrei nach Öko-Tex-Standard.

**Reinigung** Die Matratzenbezüge sind waschbar bis 70° bzw. 90° und trocknergeeignet. Neben der Desinfizierbarkeit weisen alle Feuchteschutz-Bezüge eine hohe Dichte gegenüber Bakterien, Viren, Pilzsporen und Milben auf.



Trocknereinigung



Waschbarkeit







Funktionale Eleganz in der Pflege

**wissner-bosserhoff GmbH**

Hauptstraße 4-6

D-58739 Wickede (Ruhr)

Tel.: +49(0)2377/784-0

Fax: +49(0)2377/784-163

E-Mail: [info@wi-bo.de](mailto:info@wi-bo.de)

[www.wi-bo.de](http://www.wi-bo.de)